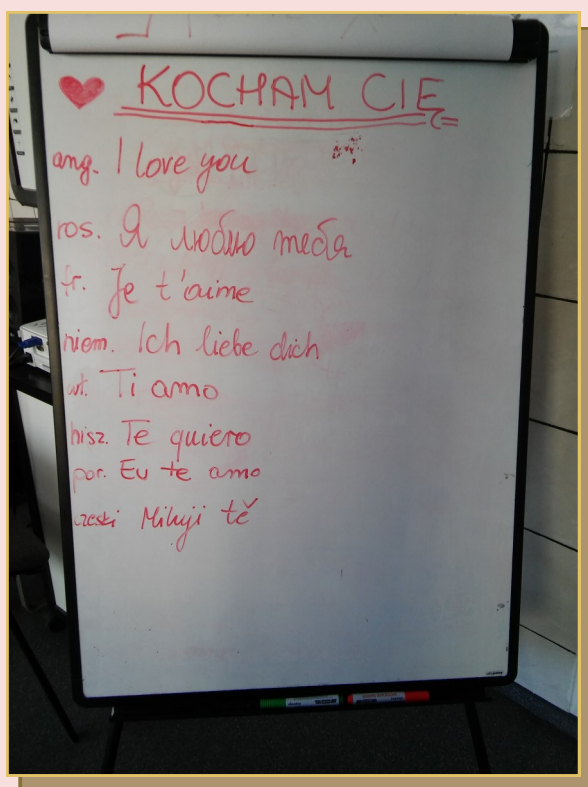




Ośrodek Dziennego Pobytu  
i Rehabilitacji Społecznej  
Osób z Niepełnosprawnością

newsletter nr 2  
16 lutego 2017

I LOVE YOU



W ramach zajęć językowych poćwiczyliśmy  
wyznawanie miłości w ośmiu językach!

# OCHOTWEEK

WALENTYNKI



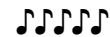
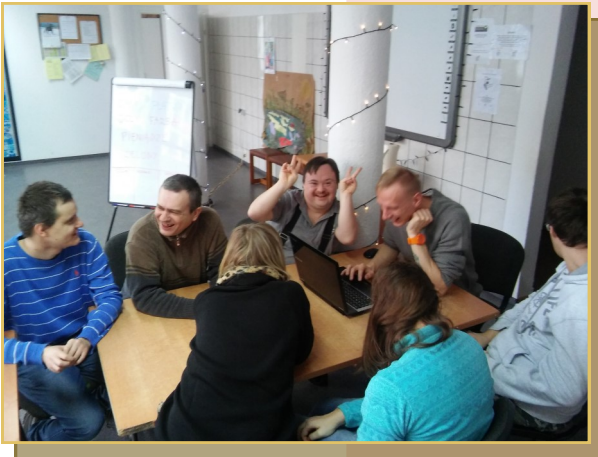
Poczta Walentynkowa w tym roku miała ręce pełne pracy! W ramach zajęć w pracowniach wszyscy przygotowali walentynkowe kartki: powstały rysowane, malowane, wyklejane i drukowane. Każda z miłym słowem, radosnym wierszykiem lub po prostu ze słowami **Lubię Cię!**

Oprócz kartek Poczta Walentynkowa do rozdania miała również drobne upominki od tajemniczych wielbicieli.

dla Organizacji Pożytku Publicznego  
Stowarzyszenie Otwarte Drzwi  
**KRS 0000080010**



## JAKA TO MELODIA



Rada społeczności przygotowała na środowe zajęcia klubowe zabawę „Jaka to melodia”. O naszej miłości do muzyki chyba nie musimy pisać ;) Podzieleni na cztery grupy walczyliśmy o każdy punkt. Rada społeczności dla zwycięzców przygotowała drobne upominki. Jednak najważniejsza była dobra zabawa, poprawa nastroju i wspólnie spędzony czas!

## PUNKTUALNOŚĆ

Na jednej z ostatnich społeczności rozmawialiśmy o ważnej kwestii, jaką jest punktualność. Każdemu z nas zdarza się czasem spóźnić na zajęcia, do pracy, na spotkanie. Ale co zrobić kiedy zaczynamy się spóźniać notorycznie? Walkę ze spóźnialstwem można wygrać pod warunkiem, że naprawdę się przyłożymy do pracy nad swoimi słabościami.



## OGŁOSZENIE



Ruszyliśmy z pracą nad świątecznymi upominkami. W tym roku nie zabraknie kartek, kurek, zawieszek i kolorowych pisanek. Już zapraszamy do zakupów!

## KONTAKT

ul. Majewskiego 34, 02-104 Warszawa tel.22 823 65 61  
e-mail [odpirson.sod@gmail.com](mailto:odpirson.sod@gmail.com)  
[www.odpirson.otwartedrzwi.pl](http://www.odpirson.otwartedrzwi.pl)

**Ośrodek działa  
w ramach:**



**Ośrodek  
współfinansują:**



facebook

www