

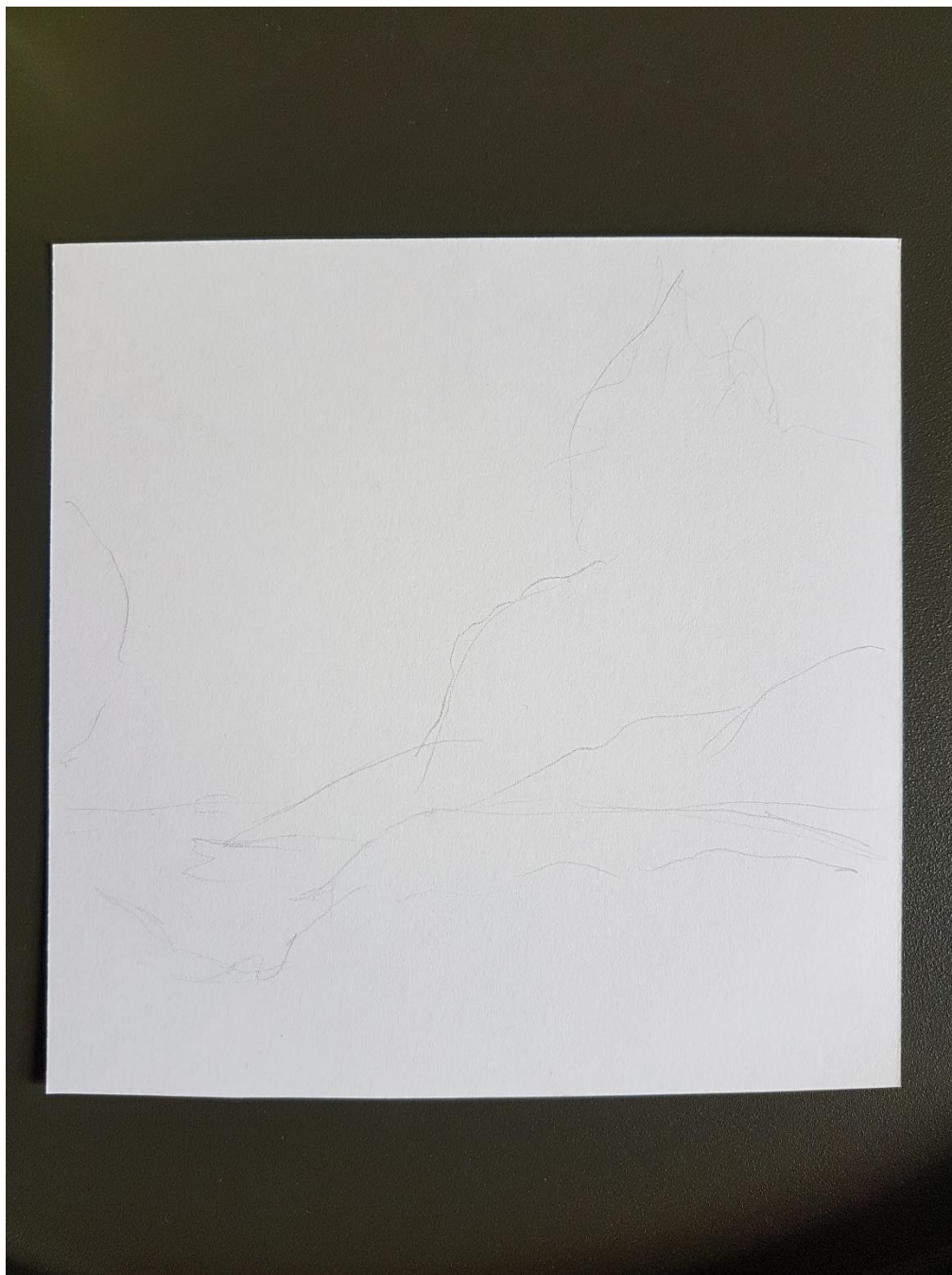
Wojciech Gerson to polski malarz. Wśród jego prac, dużą część stanowią pejzaże, czyli obrazy przedstawiające krajobrazy. Bardzo lubił malować tatrzańskie góry. Dzisiejszym zadaniem będzie odtworzenie pracy tego artysty. Jak możemy zauważyć jest to obraz przedstawiający miejsce prawdopodobnie w górach.



Poniżej przedstawię instrukcję do stworzenia podobnej pracy. Ja użyłam pasteli w kredce i zwykłych kredek.

### Krok 1.

Zaplanuj swoją pracę. Zaznacz linię horyzontu (miejsce gdzie niebo styka się z powierzchnią ziemi) oraz główne obiekty (drzewa, skały, most)



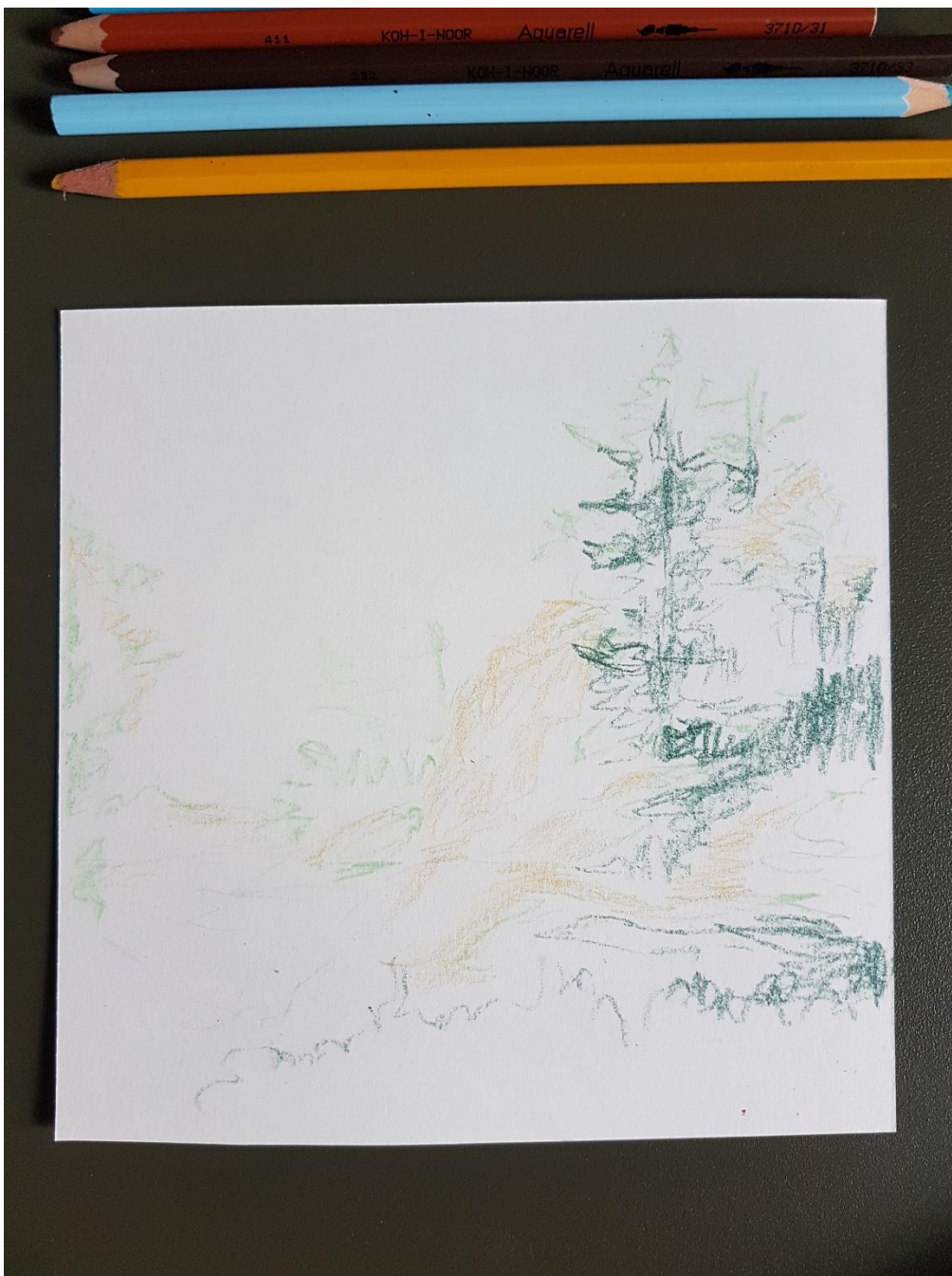
## Krok 2.

Przyjrzyj się proszę jakie kolory są użyte w pracy i przygotuj je



### Krok 3.

Nanieś główne kolory, dzięki temu powstanie nam kolorowy szkic. Kolory mogą być delikatne, w dalszych etapach będziemy dodawać kolejne barwy.



#### Krok 4.

Dodajemy więcej kolorów, inne odcienie zieleni. W dalszym ciągu nadajemy kształt naszym obiektom, coraz bardziej dokładnie.



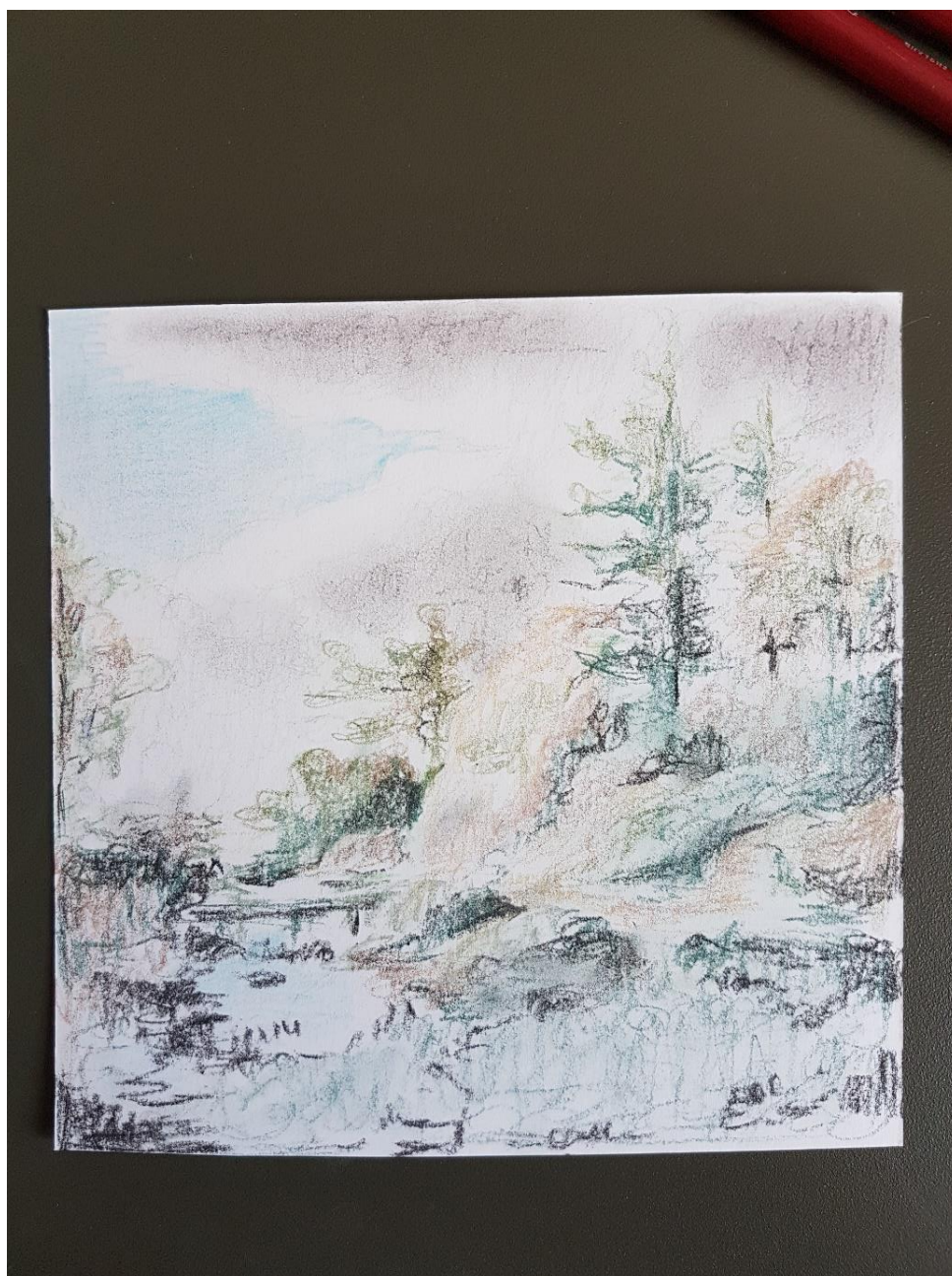
Krok 5.

Malujemy błękitne niebo z szarymi chmurami



## Krok 6.

Dodajemy ciemniejszych kolorów (ja użyłam czarnego), aby uzyskać podobną kolorystykę jak we wzorze.



### Krok 7.

Rozmazałam czarną kredkę pastelową. Możecie spróbować stworzyć płynne przejście pomiędzy kolorami, nawet jeśli nie macie pastelów.





Gotowe!

