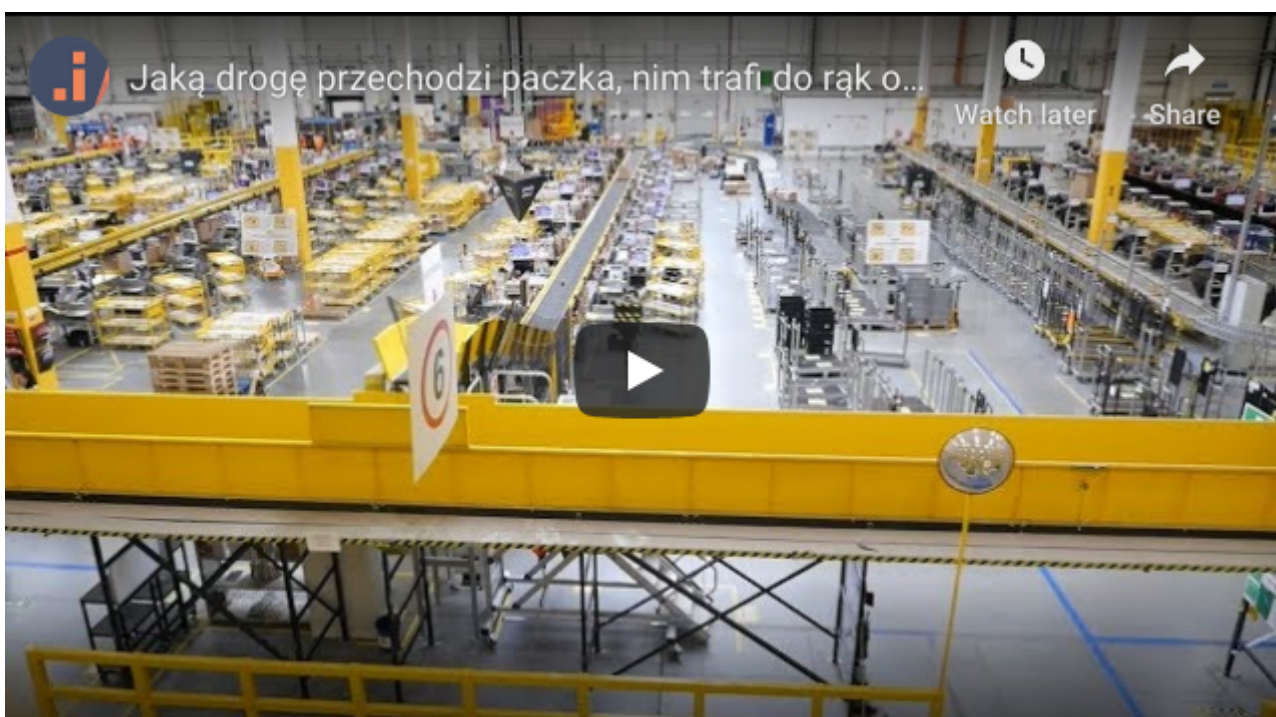


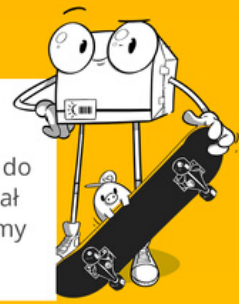
# ZORGANIZOWANA AKTYWNOŚĆ W ŚRODOWISKU

## Droga paczki od nadawcy do odbiorcy

Zastanawialiście się kiedyś, jaką drogę musi pokonać przesyłka, zanim trafi w nasze ręce? Jeśli tak, zapraszam Was w niesamowitą podróż po sortowniach, paczkomatach i samochodach kurierów.

Istnieje wiele firm kurierskich, które każdego dnia dostarczają tysiące przesyłek pod nasze drzwi. Jako że ostatnio jednym z najbezpieczniejszych sposobów odebrania przesyłki jest korzystanie z paczkomatów, prześledzimy drogę paczki na przykładzie firmy InPost. Zajrzemy również do Amazona.





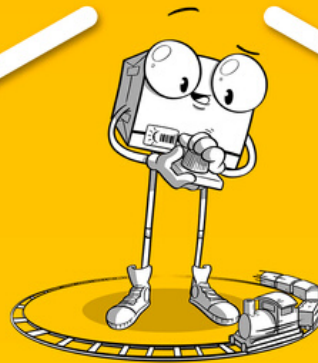
### PRZYGOTOWANA DO NADANIA

Nadawca przygotowuje Twoją paczkę do wysyłki. Nadał jej numer i wygenerował etykietę. Od tego momentu oczekujemy aż prześle Paczuchę w nasze ręce.

### NADANIE W PACZKOMACIE

Nadawca przygotował Paczuchę i zdecydował, że nada ją w Paczkomacie. Przygotowana etykieta ważna jest przez 30 dni.

1



### NADANA W PACZKOMACIE

Nadawca umieścił paczkę w Paczkomacie. Co najmniej raz dziennie (w dni robocze) maszyną odwiedza nasz kurier, który zabiera wszystkie nadane paczki prosto do oddziału InPost.

2

2a

### ODEBRANA Z PACZKOMATU

Paczucha została wyjęta ze skrytki przez kuriera InPost. Teraz czeka ją krótka droga do najbliższego oddziału InPost, gdzie zostanie posortowana i razem z innymi paczkami - posłana w drogę do Sortowni Głównej.

2b

### ODEBRANA PRZEZ KURIERA

Tak rozpoczyna się droga Paczuchy do najbliższego oddziału InPost, gdzie wraz z innymi paczkami zostanie posortowana i posłana w drogę.

### NADANIE W PUNKCIE INPOST

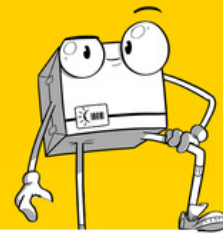
Paczka została nadana w Punkcie InPost. Do końca dnia zjawi się po nią kurier, który odbierze Paczuchę i zawiezie ją do najbliższego oddziału InPost. Tam zostanie posortowana (najczęściej w godzinach późnowieczornych) i posłana w dalszą drogę.

4

### W TRASIE

Paczka wyruszyła do miasta docelowego. Po drodze może trafić do Sortowni Głównej, dokąd kierujemy przesyłki na dłuższych trasach w celu usprawnienia dostawy.

5



### PRZYJĘTA W SORTOWNI

Paczucha trafiła do Sortowni Głównej. To wielkie centrum logistyczne, w którym najpierw sortujemy przekazane nam paczki...

6

### WYŚLANA Z SORTOWNI

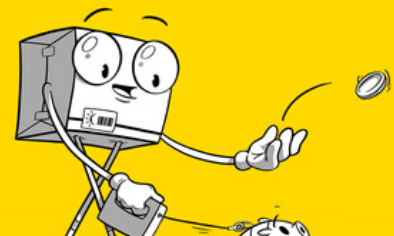
...a następnie pakujemy go do samochodów zmierzających do poszczególnych oddziałów docelowych - czyli tych już całkiem blisko odbiorcy.

7

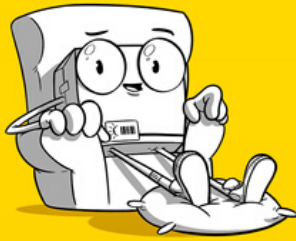
### PRZYJĘTA W ODDZIALE DOCELOWYM

Paczka dojechała do oddziału docelowego. Wkrótce trafi do rąk kuriera i rozpocznie ostatni etap podróży do Paczkomatu.

8







### PRZYJĘTA W ODDZIALE DOCELOWYM

Paczka dojechała do oddziału docelowego. Wkrótce trafi do rąk kuriera i rozpocznie ostatni etap podróży do Paczkomatu.

7



8



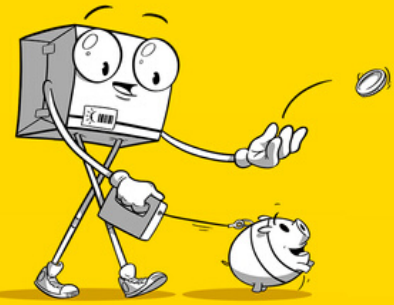
9



10

### UMIeszczona w Paczkomacie (Odbiorczym)

Po intensywnej podróży Paczucha trafiła właśnie do Paczkomatu. Zamknięcie skrytki maszyny przez kuriera praktycznie od razu powoduje wysłanie do Ciebie SMS-a z kodem, dzięki któremu przez kolejne 48h będzie można ją odebrać z Paczkomatu.



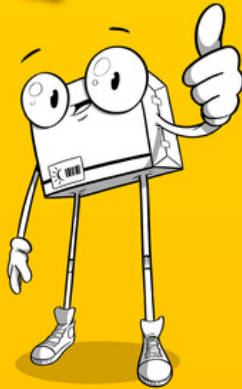
### PRZEKAZANA DO UMIESZCZENIA W PACZKOMACIE

Kurier odebrał paczkę z oddziału i wyruszył w trasę. Ma do odwiedzenia kilka Paczkomatów, a w każdym z nich sukcesywnie będzie umieszczał kolejne Paczuchy - w tym tę Twoją!

11

### DORĘCZONO

To co zawsze sprawia nam największą przyjemność - paczka trafiła do Ciebie!



12



### UPŁYNAŁ TERMIN ODBIORU

Czas na odbiór Paczuchy z Paczkomatu minął! W tym momencie nasz kurier otrzymał informację, że czas przewieźć ją z powrotem do oddziału. Zanim jednak kurier odwiedzi Paczkomat, wciąż masz szansę odebrać ją z maszyny - jeśli tylko zdążysz przed naszym kurierem. Nie zdążysz? Bez obaw - przez kolejne 3 dni możesz odebrać Paczuchę bezpośrednio z oddziału.

### POWRÓT DO ODDZIAŁU

Wygląda na to, że kurier zdążył przed Tobą - właśnie wiezie Twoją paczkę z powrotem do oddziału, skąd jednak wciąż możesz ją odebrać.

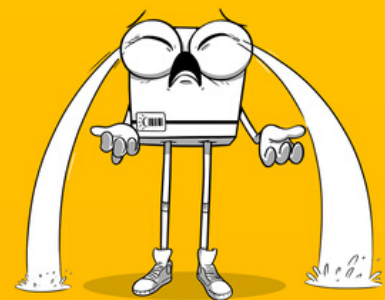
12a

12b

12c

### PACZKA NIEODEBRANA - CZEKA W ODDZIALE

Paczka znów jest w oddziale docelowym. Poczekaj tutaj na odbiór przez kolejne 3 dni.

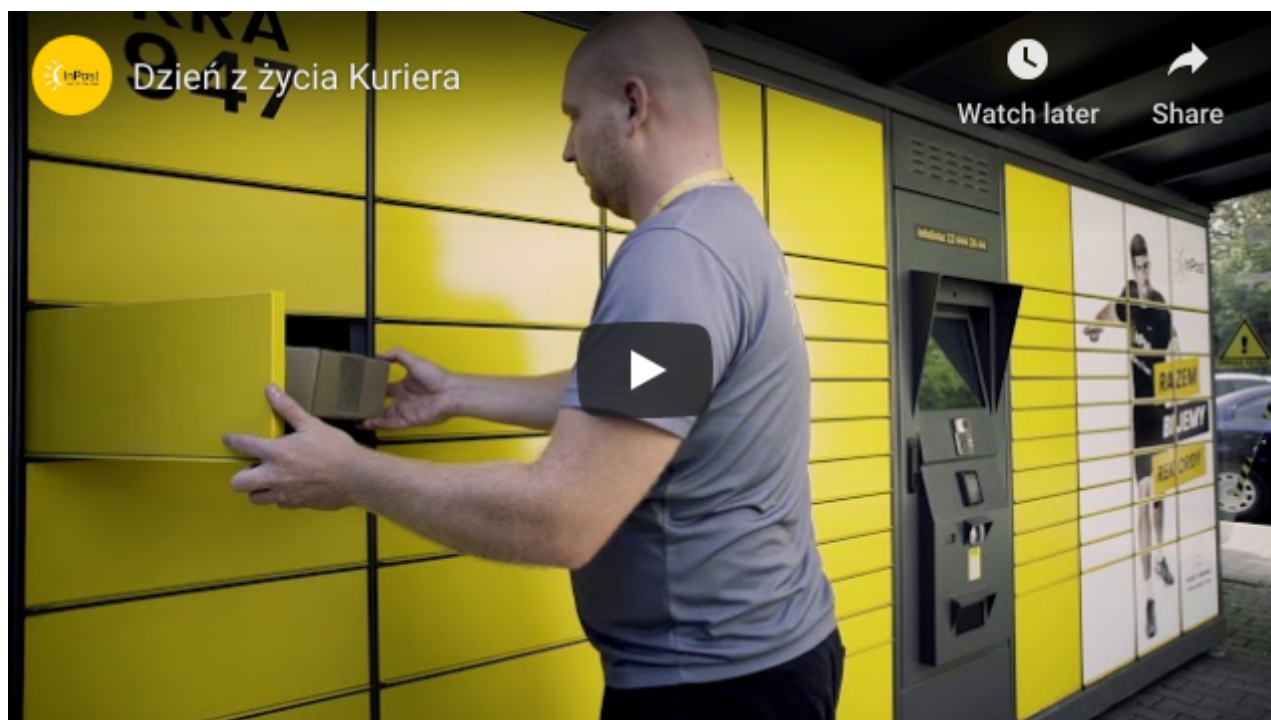


### ZWROT DO NADAWCY

Paczucha została wysłana w drogę powrotną do nadawcy.

Dzień z życia kuriera:

<https://www.youtube.com/watch?v=gFA8jFPKmDE>



Jak wygląda sortownia paczek?

<https://www.youtube.com/watch?v=3es9KJ7TOtU>





Odbieranie paczek w paczkomacie:

<https://www.youtube.com/watch?v=0dPOw3fhjGc>

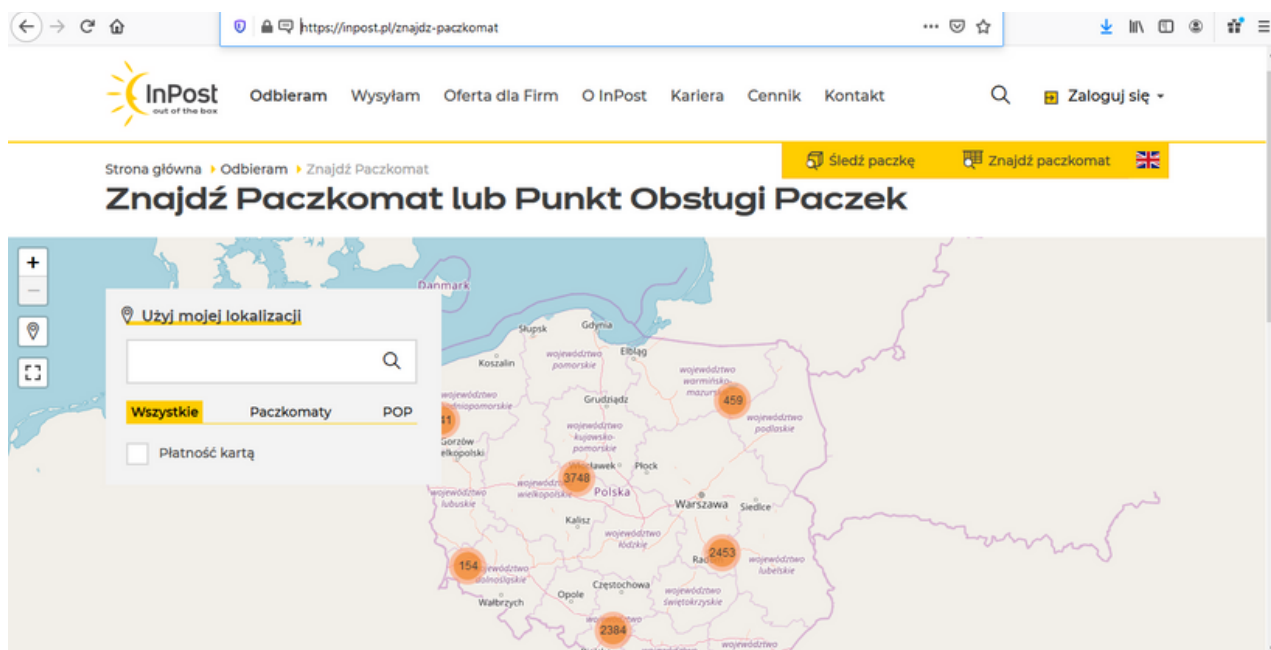


Nadawanie paczki w paczkomacie:

[https://www.youtube.com/watch?v=-\\_JgRskL2Ag](https://www.youtube.com/watch?v=-_JgRskL2Ag)



Znajdź najbliższy paczkomat w swojej okolicy:  
<https://inpost.pl/znajdz-paczkomat>



Zaadresuj poprawnie kopertę:

