

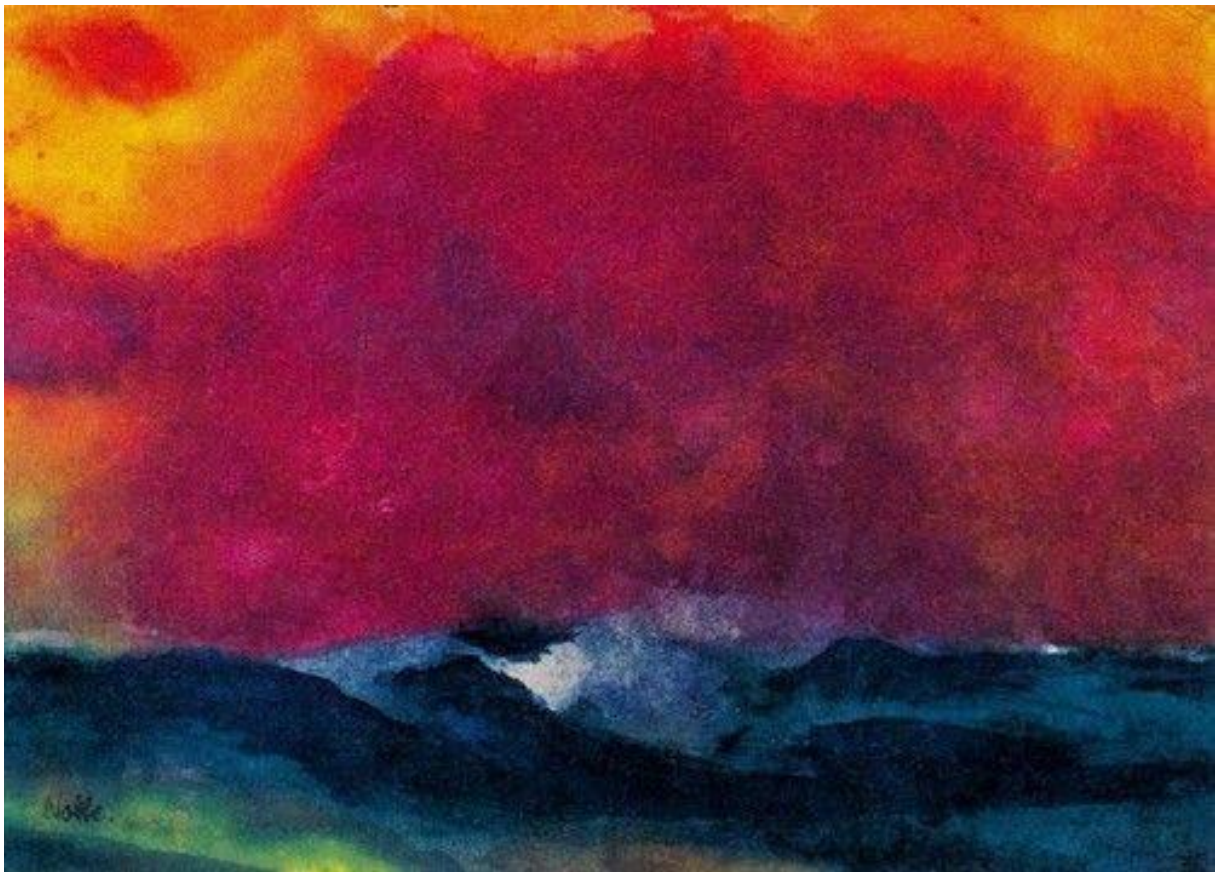
Dzisiaj przyglądamy się twórczości Emila Nolde- niemieckiego malarza. Był on przedstawicielem ekspresjonizmu, to znaczy, że zajmował się głównie tworzeniem dzieł według zasad ekspresjonizmu.

Dla przypomnienia, ekspresjonizm charakteryzował się przede wszystkim bardzo wyrazistymi kolorami, co możemy zaobserwować na poniższych pracach Nolde.

Widzimy tutaj żywą czerwień, żółć, wyrazisty niebieski i granat.

Jasne kolory bardzo kontrastują z ciemnymi, widzimy pomiędzy nimi dużą różnicę.

Spróbujemy teraz stworzyć poniższe obrazy za pomocą pasteli. Można jednak użyć do tego także farb akwarelowych lub kredek.







A oto część naszej pracy, która przedstawia powyższy obraz Nolde.



