

# *Zajęcia podtrzymujące kompetencje edukacyjne*

## ZADANIA

### *dom*

---

Dziś zachęcam Państwa do powtórzenia sobie wszystkich znaków języka migowego z kategorii "dom", które Państwo otrzymali w ubiegłych tygodniach.

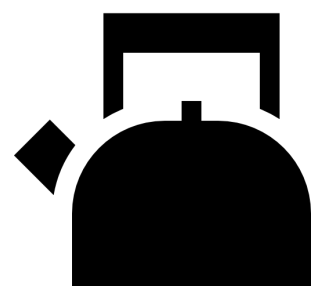
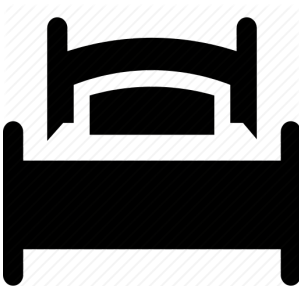
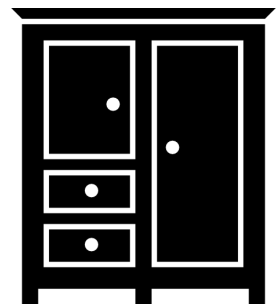
Czekają na Państwa także zadania do wykonania- dostępne w tym materiale edukacyjnym oraz na stronie [learningapps.org](http://learningapps.org) (linki na ostatniej stronie).



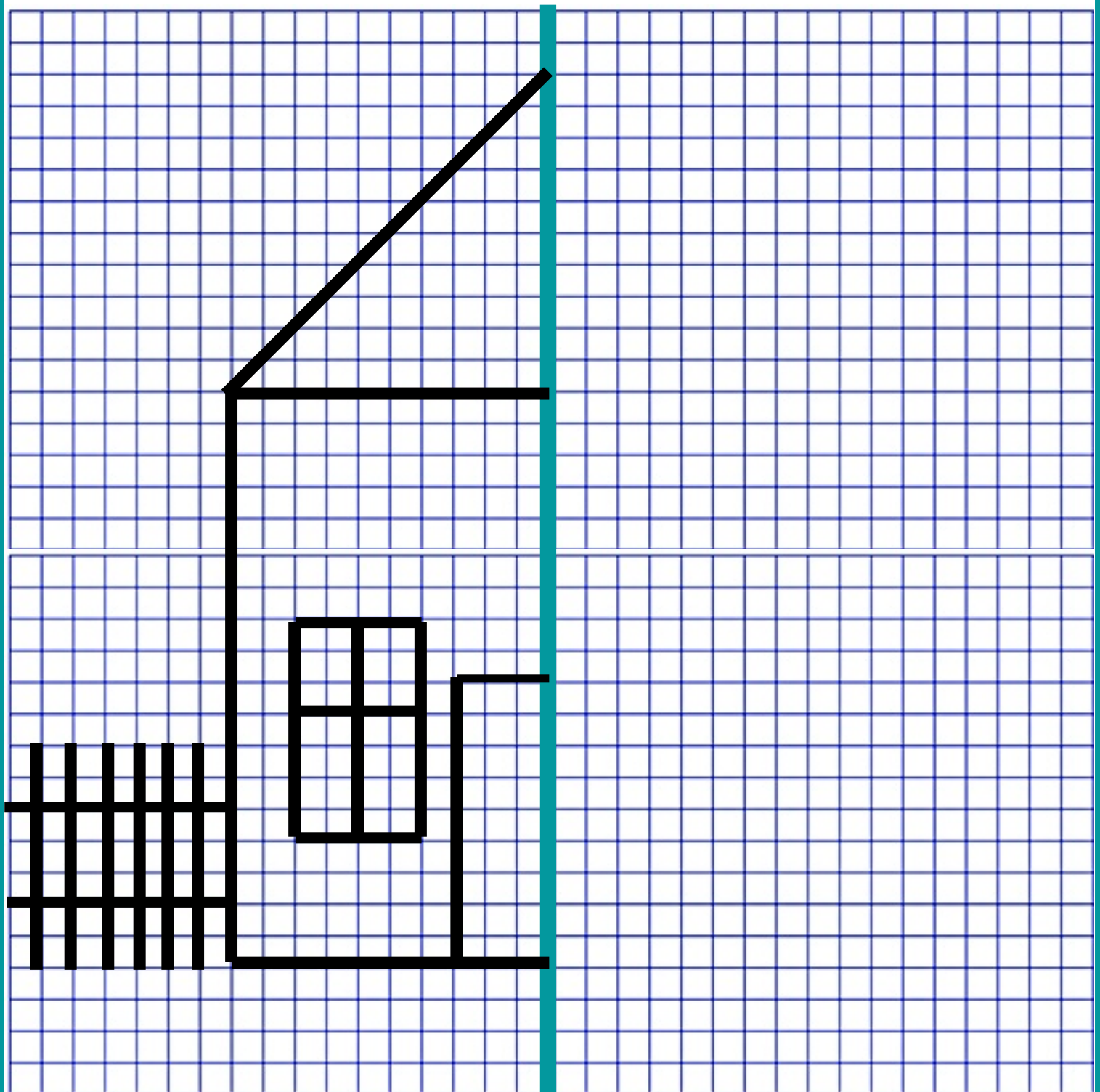
# Zadanie 1. Znajdź 10 różnic



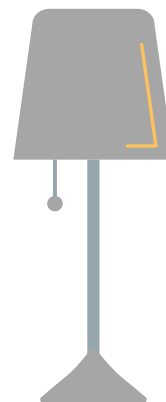
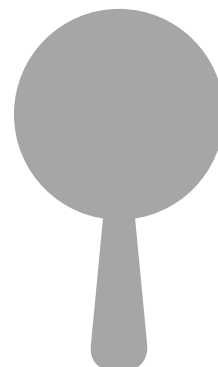
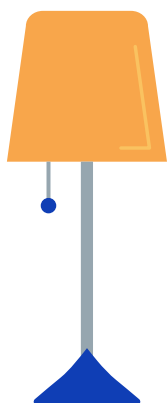
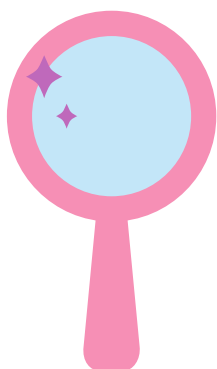
**Zadanie 2. Znajdź 3 elementy, które nie pasują do kuchni.**



### Zadanie 3. Dorysuj drugą część domu (odbicie lustrzane)



# Zadanie 4. Połącz przedmioty z ich cieniem.



## **Zadanie 5. Rozwiąż zadania na stronie learningapps.org**

Rozwiąż krzyżówkę:

<https://learningapps.org/watch?v=pci2kww5k20>

Zamigaj rozwiązane hasła :)

Dopasuj pary:

<https://learningapps.org/watch?v=pe36vhsrk20>

Zamigaj nazwy dopasowanych par :)

Rozwiąż wykreślanke:

<https://learningapps.org/watch?v=pvksgn1b520>