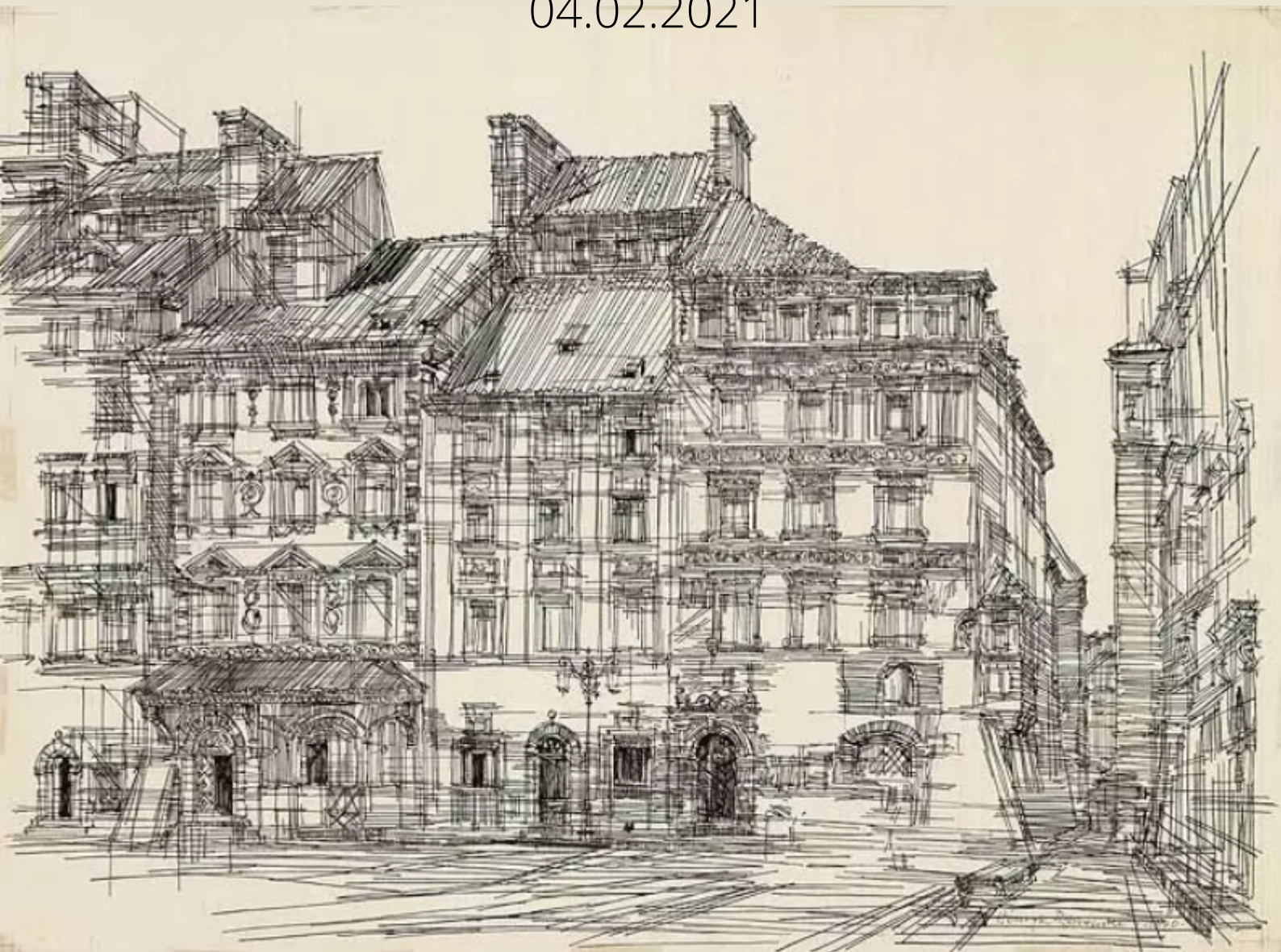




# Warszawa średniowieczna

ZORGANIZOWANA AKTYWNOŚĆ W ŚRODOWISKU

04.02.2021



# Warszawa średniowieczna

Dziś zapraszam Was na wyprawę po średniowiecznej Warszawie. Dzięki lekcji wideo, przygotowanej przez Muzeum Warszawy, przespacerujecie się dawnymi ulicami i poznacie historię miasta.

**Muzeum Warszawy** zostało powołane w 1936 roku. Jego siedzibą główną jest 11 zabytkowych kamienic na Rynku Starego Miasta, wpisanych od 1980 roku na Listę Światowego Dziedzictwa UNESCO. Muzeum Warszawy to także 9 oddziałów: Muzeum Warszawskiej Pragi, Muzeum Woli, Centrum Interpretacji Zabytku, Muzeum Farmacji, Muzeum Drukarstwa, Korczakianum, Barbakan, Muzeum – Miejsce Pamięci Palmiry i Muzeum Ordynariatu Polowego. Od 80 lat naszą misją jest gromadzenie, przechowywanie, opracowywanie i udostępnianie zbiorów związanych z Warszawą. Prowadzimy działalność wystawienniczą, badawczą, wydawniczą, edukacyjną oraz kulturalną, muzeum, dzięki temu towarzyszymy odbiorcom w poznawaniu fenomenu Warszawy.

<https://muzeumwarszawy.pl>



# Warszawa średniowieczna

Aby obejrzeć lekcję wideo, przygotowaną przez Muzeum Warszawy, należy kliknąć lub skopiować do przeglądarki poniższy link:

>>> <https://vimeo.com/508015743> <<<

Zostaniecie poproszeni o podanie hasła: **rjWjH2npmHj2srX**  
Najłatwiej będzie je przekopiować.

Oglądając lekcję, warto mieć wydrukowaną specjalnie do niej przygotowaną mapę warszawskiej starówki. Mapę wysłałem mailem, można ją również otworzyć lub pobrać i wydrukować, klikając lub kopiując do przeglądarki ten link:

<http://odpirson.otwartedrzwi.pl/wp-content/uploads/2021/02/Warszawa-średniowieczna-plan-starowki-1.pdf>

Lekcja wideo będzie dostępna dla nas jedynie przez ok. 48 godzin.

# Pytania do lekcji

Po obejrzeniu lekcji zastanów się i odpowiedz na pytania:

1. W którym wieku założono Warszawę?
2. Dlaczego zdecydowano się założyć Warszawę nad Wisłą?
3. Które miejsce było centralnym punktem miasta?
4. Które ulice Starego Miasta nie zmieniło swojej nazwy do dziś?
5. Dlaczego wprowadzono zakaz budowania domów z drewna?
6. Czym jest polichromia?
7. Co stoi na Rynku Starego Miasta? Jaki budynek stał tam wcześniej?
8. Jaką funkcję pełniła Wieża Marszałkowska?
9. Czym jest Barbakan?
10. Którą ulicą bano się chodzić po zmroku?
11. W którym wieku wybudowano baszty zaokrąglone i dlaczego?
12. Kto mieszkał na ulicy Pivnej?
13. Skąd było wiadomo, jaki zakład rzemieślniczy znajduje się w danej kamienicy?
14. Co znajduje się obecnie w miejscu Góry Gnojnej?
15. Jaką nazwę obecnie nosi dawna ulica Gnojna?

Jeśli nie znasz odpowiedzi na któreś pytanie, obejrzyj lekcję jeszcze raz.



# Odbudowa starówki po wojnie

W 1945 roku Warszawska Starówka leżała w gruzach. Jak wyglądała jej odbudowa?

>>> <https://www.youtube.com/watch?v=shOFeDgDqGw> <<<



Warszawskie Stare Miasto zostało doszczętnie zniszczone w czasie wojny. Jednak są trzy rzeczy, które pozostają niezmiennione pomimo Potopu, rozbiorów i II Wojny Światowej - całkowicie autentyczne warszawskie zabytki z czasów średniowiecza.

>>> <https://www.youtube.com/watch?v=hP1carW4bt4> <<<



# Kamienice Muzeum Warszawy

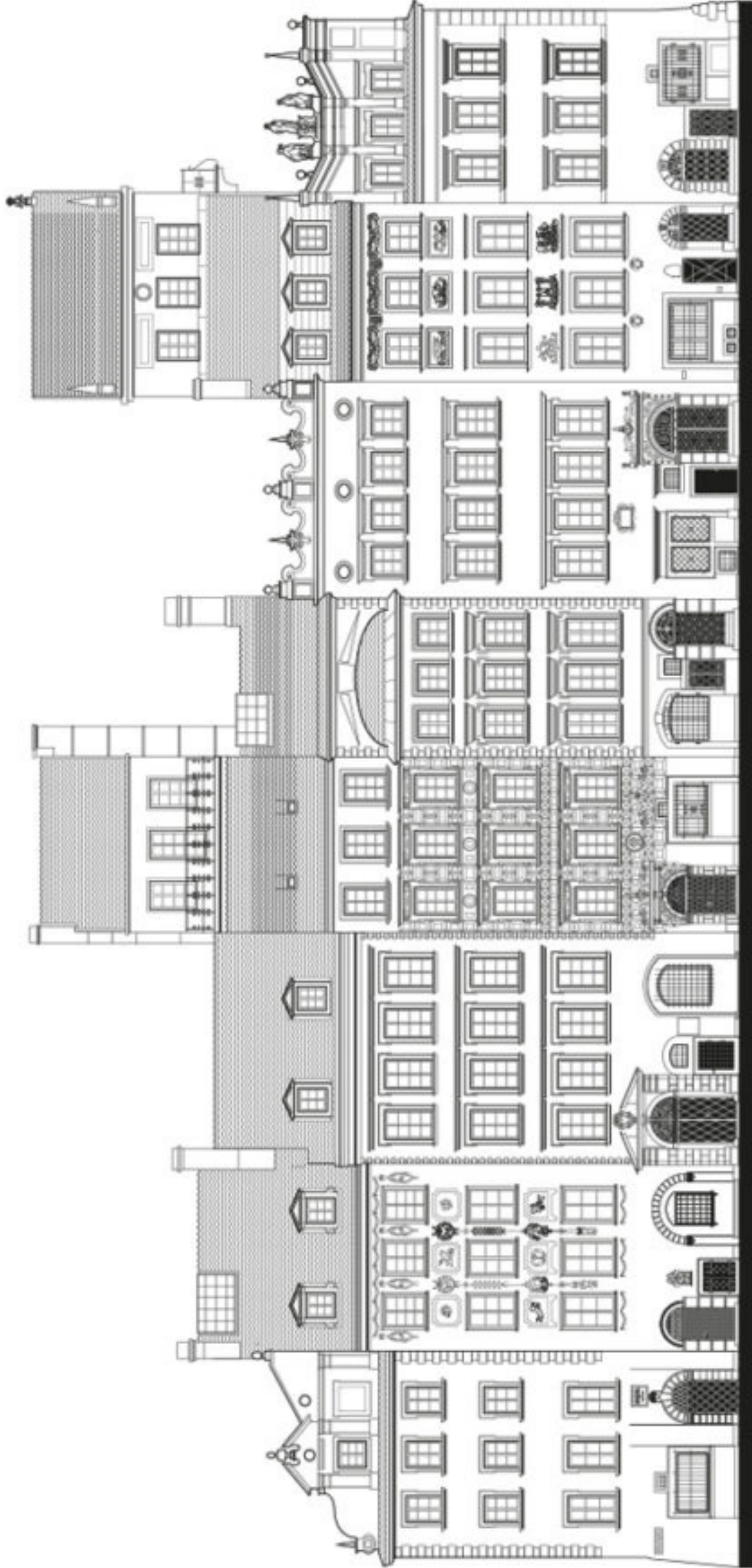
Zapoznaj się z historią kamienic, w których obecnie swoją siedzibę ma Muzeum Warszawy.

**>>> <https://muzeumwarszawy.pl/dzieje-kamienic/> <<<<**

Na następnej stronie znajdziesz ilustrację przedstawiającą te kamienice. Wydrukuj i pokoloruj je zgodnie z ich rzeczywistym wyglądem (zdjęcie poniżej).



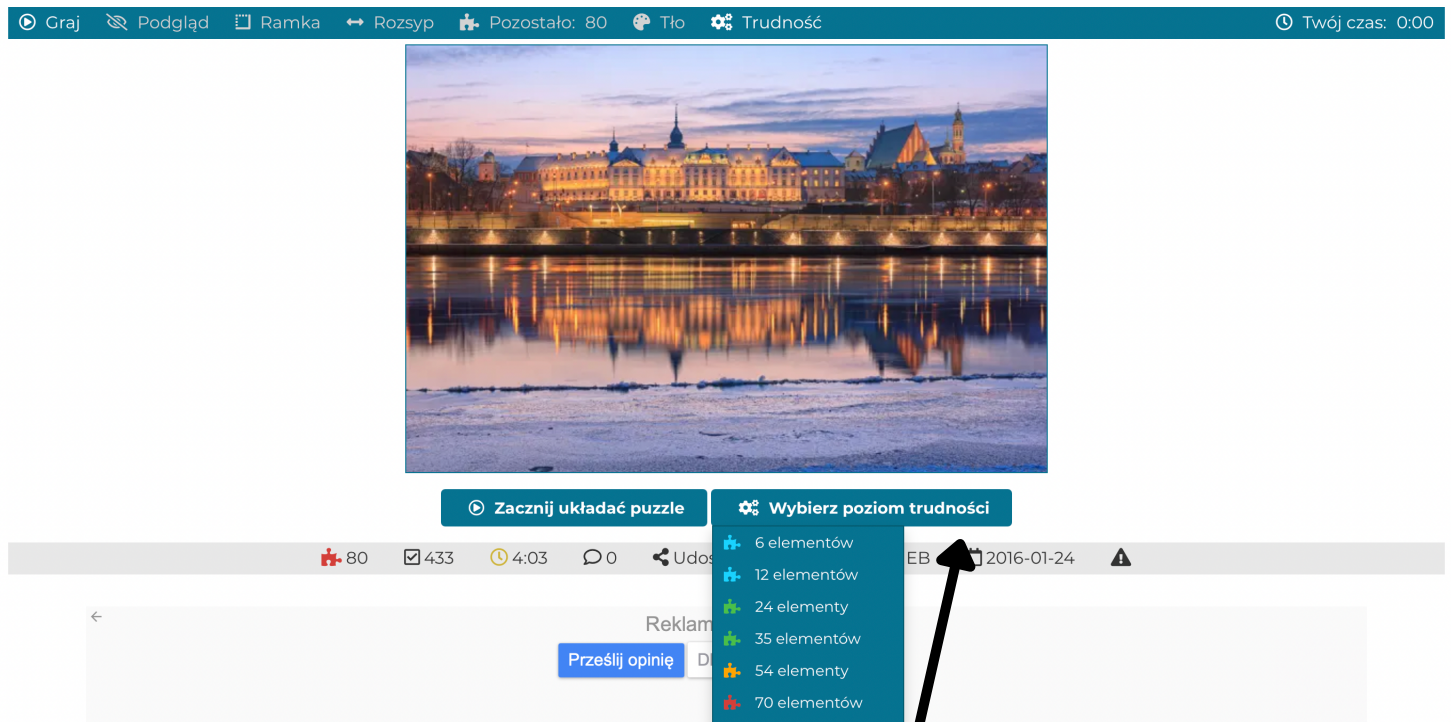




# Puzzle Stare Miasto

Poniżej link do puzzli on-line przedstawiających Stare Miasto widziane od strony Wisły. Możesz wybrać poziom trudności układanych puzzli - zmienić liczbę elementów.

**>>><https://puzzlefactory.pl/pl/puzzle/graj/krajobrazy/13296>**  
**3-warszawa-stare-miasto <<<**



Klikając na przycisk **Wybierz poziom trudności** możesz określić liczbę elementów, z ilu chcesz układać puzzle.



# Wystawy Muzeum Warszawy

Zachęcam Was do zwiedzania innych wystaw Muzeum Warszawy. Muzeum jest już otwarte, z zachowaniem wszystkich zasad bezpieczeństwa i reżimu sanitarnego. Do 7 lutego zwiedzanie muzeum jest bezpłatne.

Częściowo możesz także obejrzeć zbiory muzeum on-line:

**[>>>https://muzeumwarszawy.pl/wystawa-glowna-rzeczy-warszawskie/ <<<](https://muzeumwarszawy.pl/wystawa-glowna-rzeczy-warszawskie/)**



## Wystawa główna Rzeczy warszawskie

Rzeczy warszawskie, Dane warszawskie i Dzieje kamienic to trzy części wystawy głównej Muzeum Warszawy. 7352 rzeczy w 21 gabinetach tematycznych są punktem wyjścia do opowiedzenia historii osób, wydarzeń i...

 Muzeum Warszawy