

GRY LITEROWE

**zajęcia podtrzymujące
kompetencje edukacyjne**

09.02.2021



WISIELEC

Zapraszam na grę w wisielca on-line: kliknij w link lub skopiuj go do przeglądarki

**[https://learningapps.org/watch?
v=pvhm5z37521](https://learningapps.org/watch?v=pvhm5z37521)**

LITEROWCE

Gra w literowce polega na tym, że z liter jednego wyrazu, odpowiednio je przestawiając, układa się inne wyrazy. Przykład:

Wyraz: **alfabet**

Ułożone wyrazy: **bal, laba, fala, flet**

Nie można używać liter kilka razy, jeśli w wyrazie jest tylko jedna, np. nie możemy ułożyć słowa **baba**, bo w wyrazie **alfabet** mamy tylko jedną literę b.

Ułóż jak najwięcej wyrazów z liter zapisanych w wyrazach na kolejnej stronie. Kartę pracy możesz wydrukować lub przepisać wyrazy początkowe.



LITEROWCE

KALIGRAFIA

wyraży: graf,.....

.....

.....

.

PRZEPISYWANIE

wyraży: przepis,

.....

.....

..

LITEROWANIE

wyraży: tani,

.....

.....

.....

..

SŁOWOTWÓRSTWO

wyraży: sto,

.....

.....

..

REEDUKACJA

.....

LITEROWA SZTAFETA

Znajdź wyraz, który zaczyna się na ostatnią literę wyrazu poprzedniego. Przykład:

apara**T** > **T**elefo**N** > **N**ożyczki > **I**gła > **A**nana**S**

Do każdego wyrazu dopisz 4 inne według przykładu. Dla utrudnienia, w ostatnich przykładach musisz tak dopasować wyrazy, aby zawierały wpisane już przeze mnie litery.

ko**C**.....

.

la**S**.....

.

okn**O**.....

.

kwia**T**.....

.

suwa**K**.....

LITEROWE HISTORIE

Ułóż historię (zdanie), która będzie miała jakikolwiek sens, w której pierwszymi literami użytych wyrazów będą kolejne litery wpisanego wyrazu, np.:

LATO - **L**eniwy **A**dam **T**rochę **O**dpoczywał

DOM

D.....O.....M.....

.

LAS

L.....A.....S.....

.

OKO

O.....K.....O.....

.

MISA

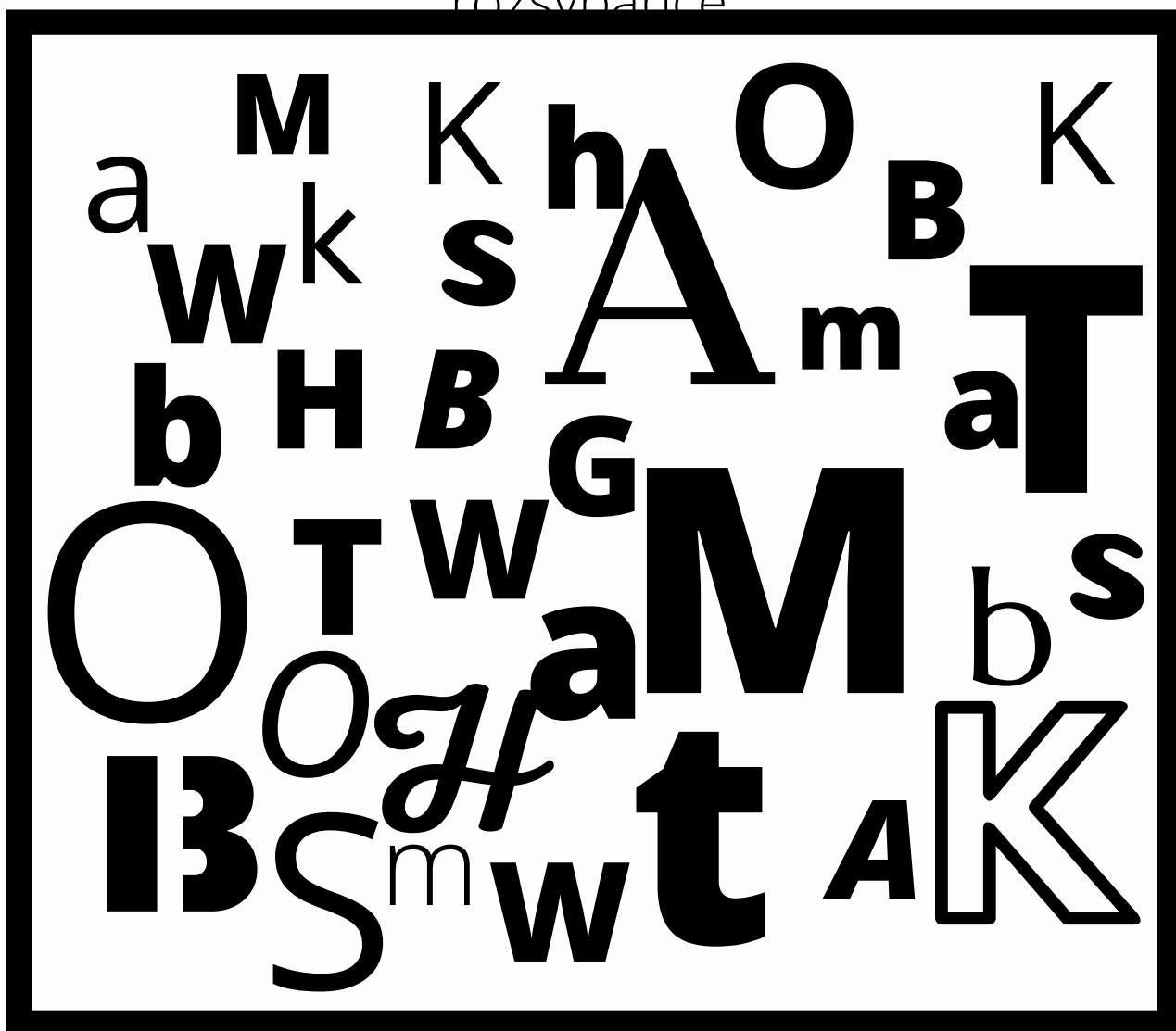
M.....I.....S.....A.....

.

BLAC

ILE LITER?

Znajdź i policz, ile danych liter jest w
rozrywance



A.....

M.....

B.....

O.....

G.....

W.....

H.....

T.....

K.....

S.....