

OKO W OKO ZE ZWIERZĘCIEM POLARNYM



ZORGANIZOWANA AKTYWNOŚĆ W ŚRODOWISKU
8 KWIETNIA 2021

Arktyka, Antarktyda i Antarktyka

Dziś, mimo wiosny u nas, zabieram Was w dużo zimniejsze miejsca na naszej planecie. Przeniesiemy się w rejony, gdzie możemy spotkać zwierzęta kochające śnieg, lód i mróz.

Proponuję Wam obejrzenie filmów przyrodniczych, spotkanie on-line z fotografem National Geographic oraz gry i zadania związane z tym tematem.

Na początek jednak wyjaśnimy sobie pojęcia Arktyka, Antarktyda i Antarktyka. Brzmiały podobnie, często je mylimy, ale oznaczają różne miejsca na naszej planecie.

Arktyka

Co do Arktyki, chyba nikt nie ma wątpliwości, że to obszar obejmujący daleką północ. Obejmuje ona Ocean Arktyczny oraz wyspy na nim się znajdujące, w tym Grenlandię i Islandię. Do Arktyki zalicza się też często najdalej wysunięte na północ fragmenty kontynentów, należące do Rosji, Kanady, Stanów Zjednoczonych, Norwegii, Szwecji i Finlandii.

Dolną granicę Arktyki wyznacza średnia temperatura lipca nie przekraczająca 10 stopni, która jednocześnie jest granicą dla występowania tundry. Królem Arktyki jest oczywiście niedźwiedź polarny, a rdzennymi mieszkańcami Inuici, nazywani przez nas potocznie Eskimosami.

Znaczną część Arktyki stanowi Ocean Arktyczny, który częściowo jest pokryty morską pokrywą lodową, znacznie zmieniającą swój zasięg na tle roku. Dlatego też Arktyka nie jest kontynentem.

Antarktyda

W przeciwieństwie do Arktyki, kontynentem jest Antarktyda. To ląd położony najdalej na południe naszej planety, w którego głębi znajduje się biegun południowy. Antarktyda jest najmniej zbadanym spośród kontynentów, ponieważ aż 98 procent jej powierzchni zajmuje pokrywa śnieżno-lodowa o grubości dochodzącej do 5 kilometrów, która tworzy zwarty lądolód. Zanim Antarktyda pokryta została masami lodu, jej powierzchnią była na ogół dość płaska, równinna. Jednak ostatnie badania georadarowe ujawniły, że gromadzący się przez tysiące lat lód i śnieg diametralnie zmieniły rzeźbę terenu, tworząc głębokie doliny, a nawet wyspy.

Najmroźniejszy, najsuchszy i najbardziej wietrzny kontynent na świecie, zawiera aż 90 procent globalnych zasobów słodkiej wody. Antarktyda to dom m.in. dla pingwinów. Ludzie mieszkają na niej tylko w bazach polarnych, które rozsiane są od wybrzeży aż po sam biegun południowy.

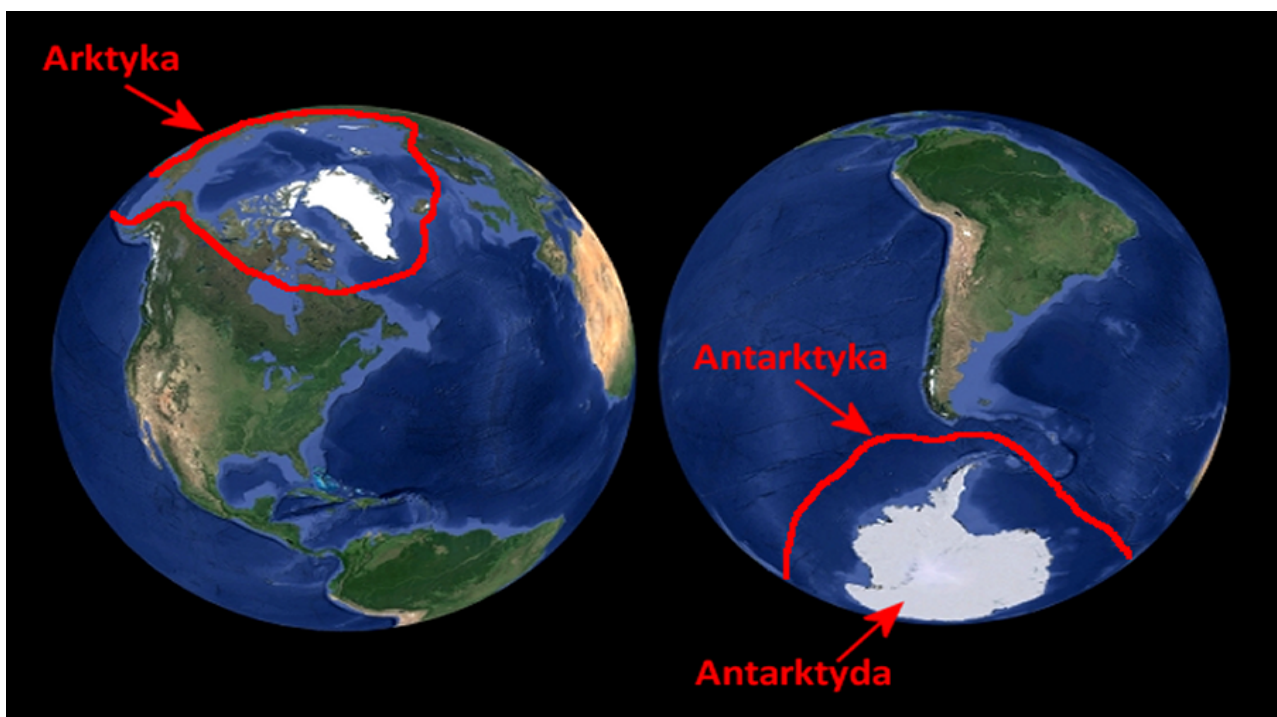
Ludziom i zwierzętom ciężko jest przetrwać w tym niezwykle surowym środowisku, ponieważ na lodowej pustyni temperatura potrafi spaść w najzimniejszych miesiącach roku, pośród nocy polarnej, do blisko minus 100 stopni.

Antarktyka

Czym więc jest Antarktyka? To obszar, który łączy kontynent Antarktydy, Ocean Południowy oraz położone na nim wyspy, w tym Szetlandy Południowe i Orkady Południowe. Podobnie, jak w przypadku Arktyki, granice tego obszaru są określone na podstawie różnych definicji.

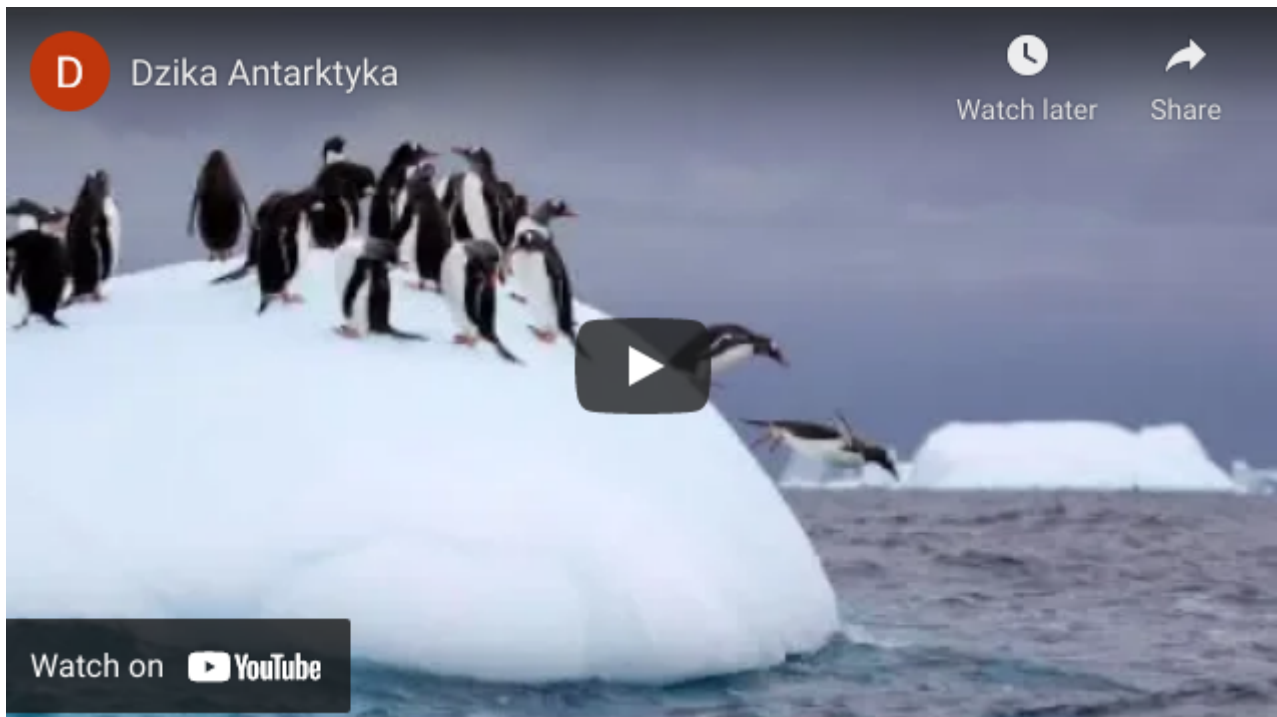
Zgodnie z założeniami geograficznymi, które są powszechnie uznawane za oficjalne, Antarktyka sięga od bieguna południowego do 60. stopnia szerokości geograficznej południowej. Jednak podział ekologiczny mówi o płynnej granicy między 60. a 48. równoleżnikiem południowym, ponieważ w zależności od pory roku, w tej strefie zimne wody opływające Antarktydę łączą się z cieplejszymi wodami subantarktycznymi.

Latem granica ta przesuwa się ku południu w kierunku Antarktydy i kurczy się, zaś zimą powiększa się ku północy. Antarktyka nie ma stałych mieszkańców, odwiedzają ją jedynie turyści i naukowcy, których z roku na rok bardzo szybko przybywa.



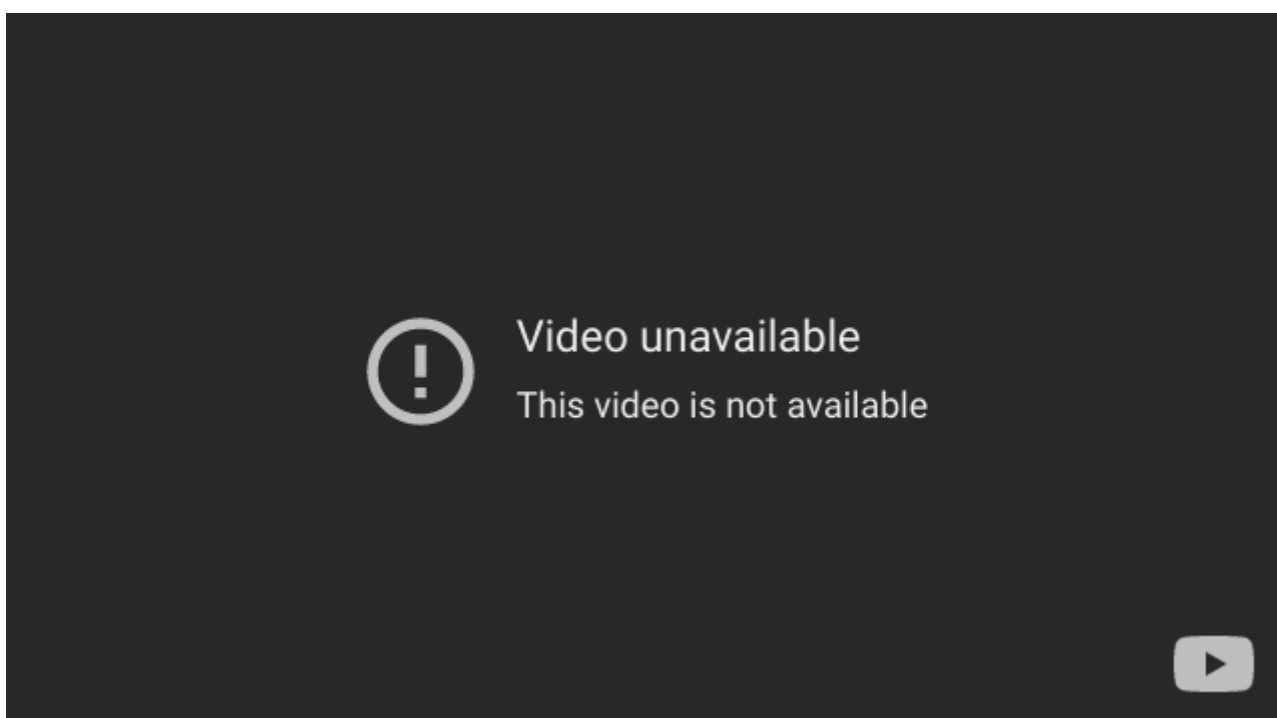
Film przyrodniczy o Antarktyce

<https://www.youtube.com/watch?v=gSuKnxsSStE>



Film przyrodniczy o Antarktydzie

https://www.youtube.com/watch?v=AhHI_RvRmic



Zadania

QUIZ WIEDZY O ANTARKTYDZIE [>>>LINK<<<](#)

MEMORY ZWIERZĘTA POLARNE [>>>LINK<<<](#)

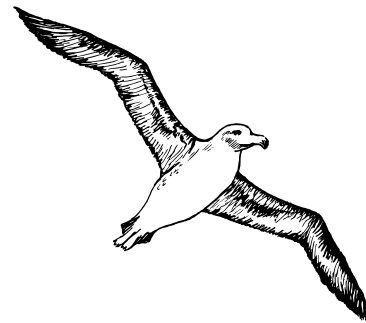
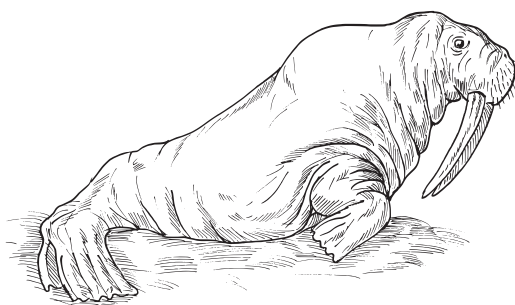
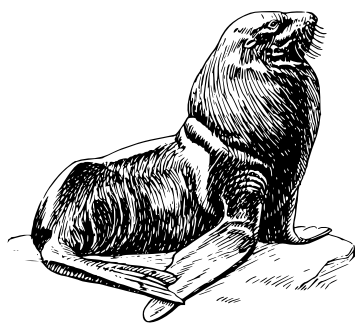
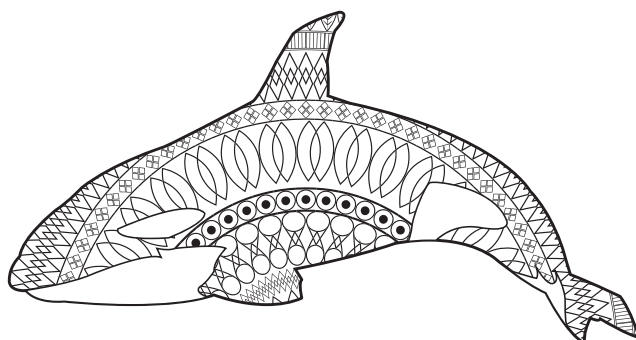
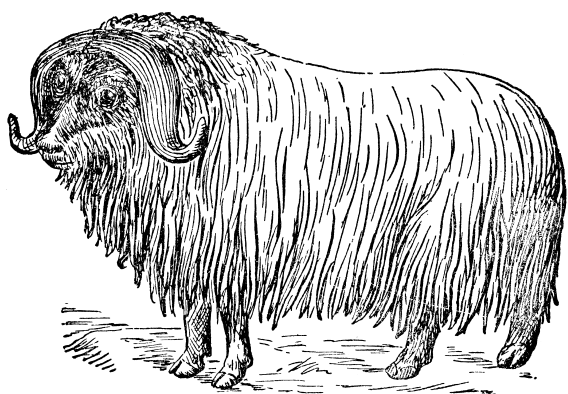
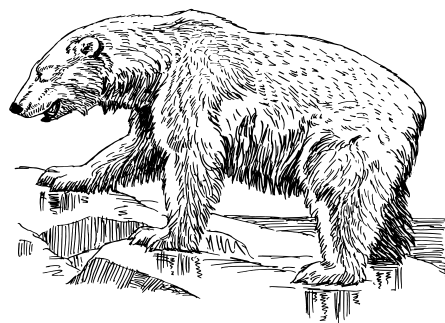
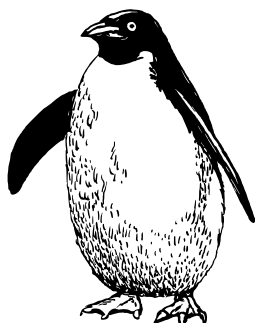
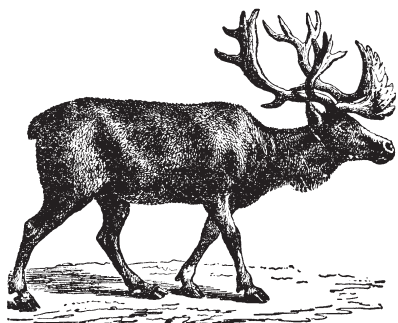
WYKREŚLANKA ZWIERZĘTA POLARNE [>>>LINK<<<](#)

PUZZLE ON-LINE PINGWINY [>>>LINK<<<](#)



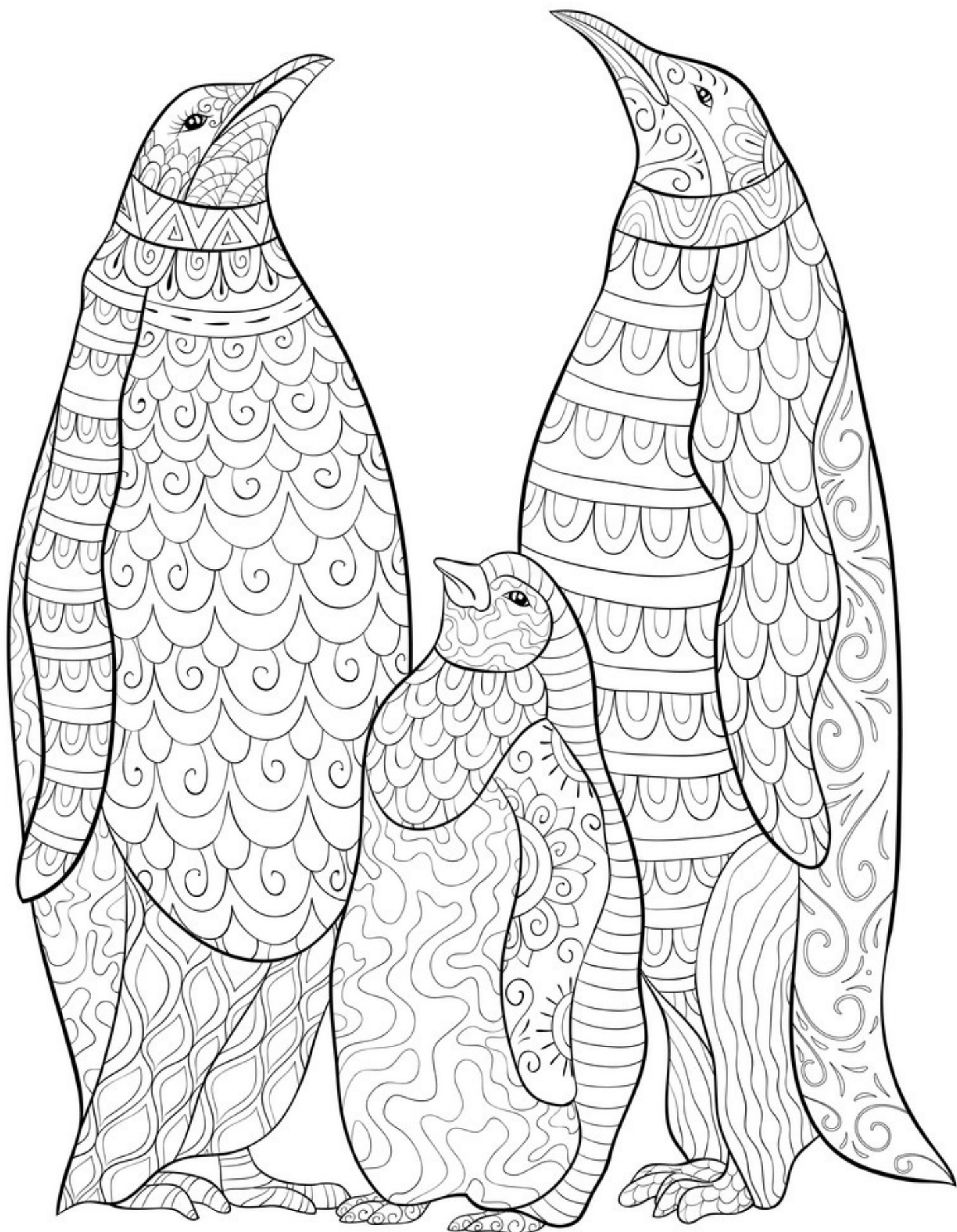
JAKIE TO ZWIERZĘ?

Podpisz zwierzę polarne, rozpoznając je po jej szkicu.



Nazwy zwierząt: orka, niedźwiedź polarny, pingwin, albatros,
renifer, mors, foka, pizmowół

Pokoloruj kolorowanke relaksacyjna, pamietajac o tym, zeby kazdy drobny element pomalowac oddzielnie.



Arktyka to jedno z nielicznych miejsc na Ziemi, gdzie można doświadczyć bogactwa dzikiej przyrody w jej naturalnym środowisku. Jakie są zwyczaje tych zwierząt i jak reagują na spotkania z człowiekiem?

Instytut Geofizyki PAN serdecznie zaprasza na opowieści o wołach pizmowych, morsach, reniferach, lisach polarnych, orkach czy humbakach w wykonaniu Marcina Dobasa - fotografa National Geographic Polska.

Webinarium powstało w ramach projektu EDU-ARCTIC.PL.

Odbędzie się dziś (8 kwietnia) o godzinie 11:00.

Udział w spotkaniu jest bezpłatny, wymagane zapisy.

>>>LINK DO ZAPISÓW<<<

Strona wydarzenia:

<https://edu-arctic.pl/webinaria/oko-w-oko-ze-zwierzeczkiem-polarnym-2>

